

„Personalfragen?
Personal gefragt!



Welche nicht (sozial)pädagogischen Professionen eignen sich für inklusive Kinder- und Jugendarbeit?
Erfahrungen der Jugendeinrichtung Das Haus- inklusive Jugendeinrichtung
Eine Einrichtung der Katholischen Jugendagentur Düsseldorf.

Victoria Dahm

Inklusion



Exklusion Integration Inklusion

Die Antwort:
Alle!

Zu meiner Person

Victoria Dahm

- Geboren 1969 in Karlsruhe
- 1989 Mitgründerin eines Vereins zur gemeinsamen Freizeitgestaltung in Karlsruhe
- Studium an der Deutschen Sporthochschule Köln
Studiengang Rehabilitation und Behindertensport
- Seit August 2000 im Haus – inklusive Jugendeinrichtung
in Neuss als Sportpädagogin



Victoria Dahm mit dem Inklusiven Theaterensemble: „Perfekt ist sooo langweilig!“

Die Einrichtung

Das Haus – inklusive Jugendeinrichtung

In der Innenstadt von Neuss

Große offene Tür mit 3 hauptamtlichen Vollzeitstellen

1 FSJler*in

Mehrere Praktikant*innen und Student*innen

Wechselnde Honorarkräfte und Kursleiter*innen

für zum Beispiel:

Konzerte und Events, Theater, Musik machen, Musik aufnehmen Podcast,

Hip Hop, DIY, Skaten

Räume und Orte, wie Cafe, Musikraum, Tonstudio, Indoor Skatehalle, Tanzraum,
Kreativraum, Bühne

Die Einrichtung in den ersten Jahren der 2000er

- Klassische offene Tür
- Angebote bei Bedarf im laufenden Betrieb
- Kaum Zusammenarbeit mit Schulen
- Vernetzung innerhalb der Jugendeinrichtungen und der Jugendhilfe der Stadt
- Kaum Elternarbeit
- Eigenständiger Verein, angegliedert an die katholische Kirche durch den Vorstand





Der Weg der Einrichtung

Inklusion im Haus: Vom Projekt zum Konzept

- 2008 Anfrage einer Freizeitgruppe der Augustinus Behindertenhilfe: Partys veranstalten, wo alle feiern
- 2010 Zwei LVR Leuchtturmprojekte mit Menschen mit und ohne Behinderung (Breakdance und Theater)
- 2010 Kooperationszusammenschluss Augustinus Behindertenhilfe, IGLL e.V. und Das Haus
- 2012 Durchführung des Projekts „Ich bin da, wo du bist!“
- 2016 Vom Projekt zum Konzept
- 2016 jeweils eine Jahresförderung der Stadt Neuss einer zusätzlichen Stelle für die --
- 2019 inklusive Arbeit
- 2019 Schwerpunkteinrichtung Inklusion
- seit 2019 Halbe Stelle für Inklusion verstetigt
- 2019 Sanierung und Umbau des Hauses in eine moderne, barrierearme Jugendeinrichtung
- 2021 Wiedereröffnung: Das Haus der Jugend aus den 70er Jahren heißt jetzt Das Haus- inklusive Jugendeinrichtung

Die Säulen der Inklusion

- Barrierefreiheit: Räumlichkeiten, Zugang, Sprache
- Haltung: Fortbildungen, Raum für Sorgen und Forderungen, Geduld
- Struktur: Organisation, Angebote, Vernetzung
- Atmosphäre: Sprache, Lautstärke, Raumgestaltung, Regeln
- Netzwerke: Wen gibt es denn in meinem Umfeld, Fachleute in eigener Sache

Einrichtung Heute:

- Seit 2018 eine Einrichtung der Katholischen Jugendagentur Düsseldorf
- Das Gebäude ist komplett saniert, modernisiert und barrierearm umgebaut
- Weitverzweigte Netzwerke in die Behindertenhilfe
- Mitglied im Behindertenbeirat der Stadt Neuss
- Mitorganisation und Teilnahme bei inklusiven Festen in der Stadt Neuss
- Ansprechpartner und Multiplikatoren für andere Einrichtungen in der Stadt Neuss
- Servicestelle Inklusion in der KJA Düsseldorf
- Mitarbeit im „Arbeitskreis Inklusion für alle KJAs“



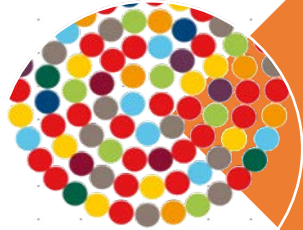
DAS HAUS
OFFENETÜR
inklusive jugendarbeit

Arbeiten in der inklusiven Jugendeinrichtung:

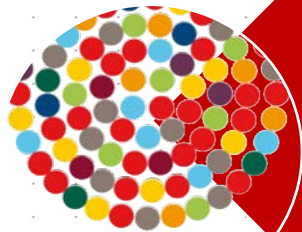
- Zu Beginn der inklusiven Projekte wurde darauf hingewiesen, dass die Angebote im Haus auch von Jugendlichen mit Behinderung besucht werden.
- Nach der dreijährigen intensiven Projektphase und der Erarbeitung eines inklusiven Konzeptes des Jugendzentrums, wird die bunte und vielfältige Besucherschaft als selbstverständlich angesehen.

Die Ankerpunkte für Inklusives Arbeiten in der gesamten Einrichtung

- Haltung und Konzept der Einrichtung auf Inklusion überprüfen
- Vielfältiges heterogenes Gesellschaftsmodell als Norm und Normalität verankern
- Inklusive Netzwerke in der Nachbarschaft (u.a. Sicherheitsnetz, Zielgruppe)
- Die Einrichtung hat eine*n Beauftragte*n für Inklusion
- Neue Fördersysteme kennenlernen
- Angebote externer Kursleiter begleiten, Ehrenamtspool aufbauen



Das Hauptteam entwickelt eine klare Haltung



Das Hauptteam erarbeitet ein individuelles inklusives Konzept für die Einrichtung mit allen Säulen und Ankerpunkten (Handlungssicherheit)



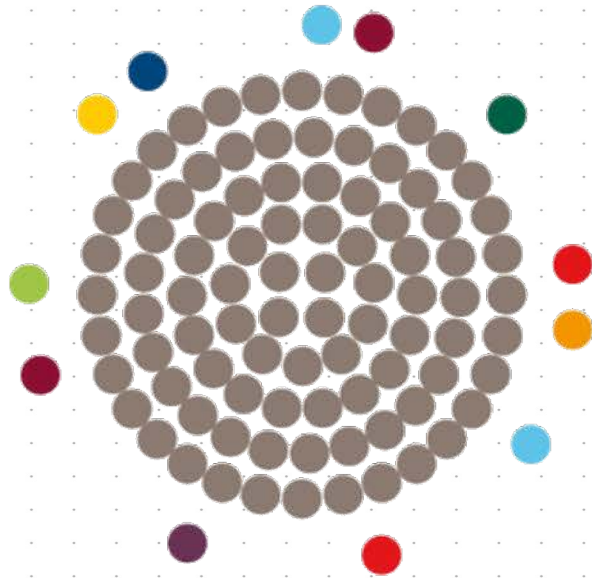
Wenn Inklusion vom Hauptteam als Normalität Umgesetzt und gelebt wird ...

Und Zeit und Raum für Fragen und Sorgen gegeben wird

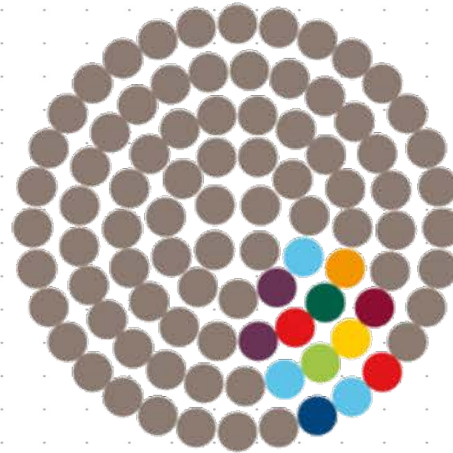
Folgen FSJler*innen, Honorarkräfte, Kursleiter*innen, ...

Und Besucher*innen

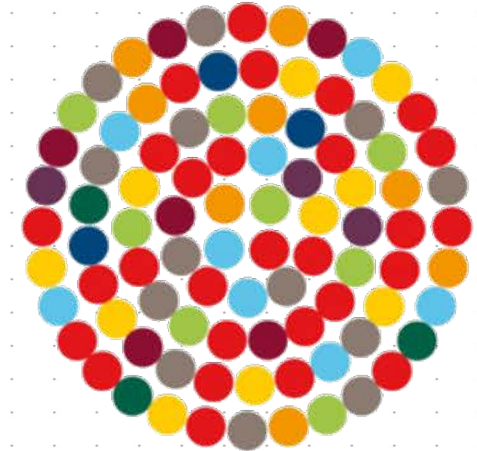
Unabhängig ihrer Profession und Vorbildungen



Exklusion



Integration



Inklusion

... denn Inklusion ist kein pädagogisches Konzept,
es ist ein Menschenrecht und ein Gesellschaftsmodell für und mit Allen



Hilfreiche Quellen:

www.aktion-mensch.de

Infos und Materialien über Inklusion, Fördermöglichkeiten

<https://www.aktion-mensch.de/inklusion/inklumat>

Selbsttest für Einrichtungen, Selbstevaluation, Implementierungshilfe

Ansprechpartnerin:

Victoria Dahm

Das Haus- inklusive Jugendeinrichtung

Hamtorwall 18, 41460 Neuss

Mail: Victoria.dahm@kja-duesseldorf.de

Mobil: 017615063600